

ПРОЕКТ ФАСАДНОЙ ВЫВЕСКИ «БРЕНД»

Юридическое лицо: «Название»

адрес объекта: город, улица, номер строения, этаж

Юридическое лицо: «Название»
телефон куратора проекта:
имя, фамилия:
электронная почта:



Исполнитель рекламное агентство «Название»
адрес, телефон куратора:
имя, фамилия, электронная почта

Директор: Иванов Иванов И.И.
(подпись)

1 ТИТУЛЬНЫЙ ЛИСТ

- Название отдела (бренд);
- Юридическое лицо
- Адрес Объекта размещения (город, улица, номер дома/строение, этаж, номер отдела (если есть));
- Контакт курирующего проект лица со стороны Арендатора (телефон, фио, электронная почта);
- Исполнитель - (телефон, фио, электронная почта).

! Документ необходимо отправлять в формате - pdf

ПРОЕКТ ФАСАДНОЙ ВЫВЕСКИ «БРЕНД»

адрес объекта: город, улица, номер строения

ФОТОПРИВЯЗКА

Пример:



Юридическое лицо: ООО «Название»
телефон куратора проекта, имя, фамилия, электронная почта.

Исполнитель рекламное агентство «Название»
телефон куратора, имя, фамилия, электронная почта.

ЧТО ДОЛЖЕН СОДЕРЖАТЬ ДАННЫЙ РАЗДЕЛ:

2 ФОТОПРИВЯЗКА

Обзорная фотография фасада магазина (стороны/места, где планируется размещение фасадной вывески) с фотопривязкой запланированной вывески.



Обратите внимание:

фотография должна быть:

- хорошего качества,
- светлая,
- актуальная на текущий момент!
(не позднее 7-10 дней)



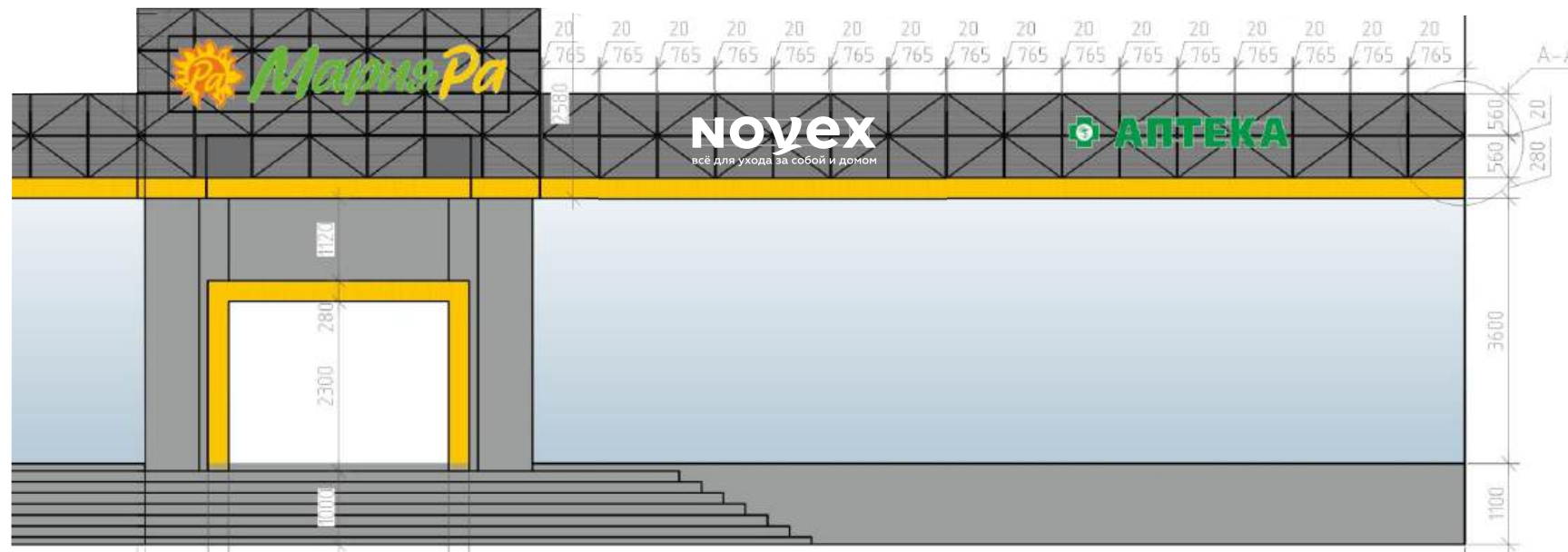
Фотопривязка делается в размер, с учетом конфигурации и масштаба здания, элементов, соседних вывесок.

Если существует схема размещения вывесок с кодировкой, обязательно указать код/номер места.

ТЕХНИЧЕСКОЕ ОПИСАНИЕ, СПОСОБ КРЕПЛЕНИЯ/МОНТАЖА ВЫВЕСКИ

ТЕХНИЧЕСКИЕ ХАРАКТЕРИСТИКИ:

Пример:



ЧТО ДОЛЖЕН СОДЕРЖАТЬ ДАННЫЙ РАЗДЕЛ:

3 ТЕХНИЧЕСКОЕ ОПИСАНИЕ ВЫВЕСКИ:

- Размеры: длина, высота, толщина (мм)
- Используемые материалы при изготовлении
- Подсветка – указать, какой тип используется, мощность, напряжение.
- Общий вес вывески

! Обратите внимание:

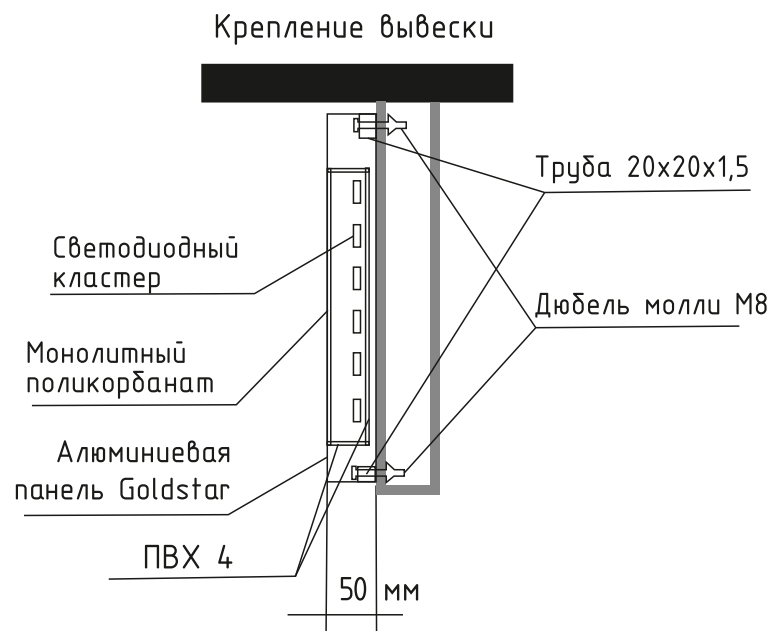
- **РЕКОМЕНДУЕМЫЙ** размер вывески **3000 x 500 мм** (длина x высота)
- Объемные световые элементы (без подложки или с подложкой), на раме, окрашенной в цвет фриза/фасада

Не допускается изготовление вывески из баннерной ткани

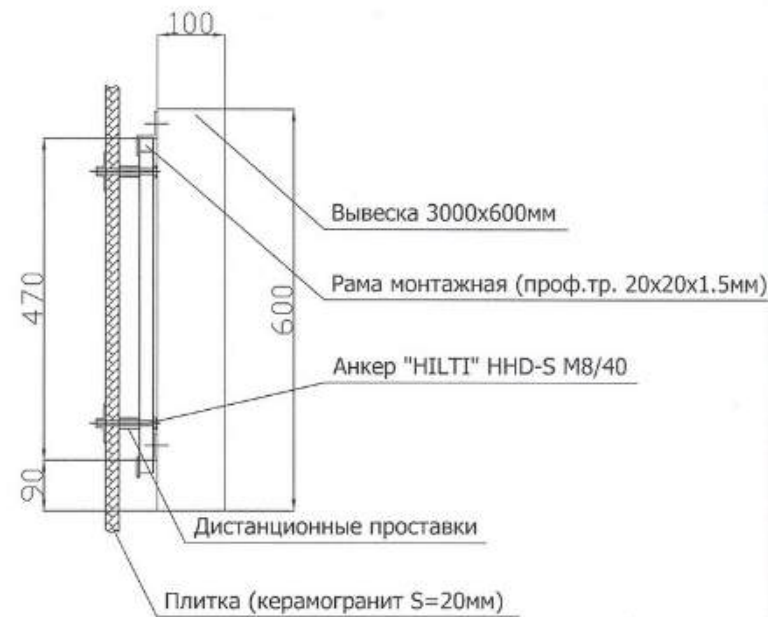
СПОСОБ КРЕПЛЕНИЯ/МОНТАЖА

СХЕМА КРЕПЛЕНИЯ

Пример!



Крепление рамы



ЧТО ДОЛЖЕН СОДЕРЖАТЬ ДАННЫЙ РАЗДЕЛ:

4 СХЕМА/ТОЧКИ КРЕПЛЕНИЯ ВЫВЕСКИ, РАМЫ

Схема крепления, точки крепления, размеры и используемые виды/марки крепежных элементов.

! Обратите внимание:

нужно указать кол-во точек крепления (и вывески, и рамы). Привести расчет нагрузки на 1 крепление с учетом запаса прочности!

Прочностной расчет крепежа, с учетом ветровой и снеговой нагрузки, выполненный по формуле:

$d = \sqrt{(4S / (\pi \cdot i \cdot z \cdot \tau_{ср} \cdot \sigma_m))}$, где:
* d – диаметр самореза в мм;
* S – нагрузка на срез в Н;
* i – число плоскостей среза;
* z – количество саморезов;
* $\tau_{ср}$ – допустимое напряжение на срез в МПа ($\tau_{ср} = 0,2 \dots 0,3$)
* σ_m – предел текучести материала крепежа в МПа

5 СХЕМА ЭОМ:

Схема расположения подсветки, кол-во, напряжение, способ прокладки и фиксации линии питания, указать тип кабеля, марку автомата, схема прокладки и подключения.

! Обратите внимание:

Кабель использовать только с маркировкой **ППГнг(А)-HF**

Предусмотреть установку блока питания на негорючее основание и непосредственно на самой вывеске.

Количество и маркировка светодиодов, мощность и маркировка блока питания (предусмотреть запас для пусковой нагрузки в 25%). Указать точку подключения в щите отдела

КОГДА ПРОЕКТ СОГЛАСОВАН?



ВАЖНО!

- А** Проект считается согласованным, если от отдела рекламы вы получили письмо, где есть указание **«Проект фасадной вывески на объекте ... СОГЛАСОВАН»**. Только после этого проект может быть передан в изготовление.
- Б** **За 3 рабочих дня до монтажа** следует выслать информационное письмо в отдел рекламы **ar3@firstmall.ru**, в котором будет приложен согласованный проект, дата и время монтажа, название Компании, осуществляющей монтаж, ФИО монтажников и телефон куратора.
- В** **Монтажные работы в общих зонах ТЦ возможны с 22:00 до 10:00**
Заявку (по форме справа) отправить на адрес **ar3@firstmall.ru**
Заявка считается согласованной, если от отдела рекламы получено письмо **СОГЛАСОВАНО!**
- Г** **Во время монтажа обязательно ПРОИЗВЕСТИ ФОТОФИКСАЦИЮ:**
- Задней стороны вывески и используемого кабеля;
 - Точек и узлов крепления;
 - Маркировку и расположение светодиодов;
 - Конечное фото смонтированной вывески, чтобы были видны ее границы слева и справа.
 - Фотографии отправляйте: **ar3@firstmall.ru** **в течение 3 часов с момента окончания работ.**



При обнаружении несоответствия используемых материалов тем, что заявлены в проекте, схем монтажа и любых других нарушений безопасности/времени проведения работ Арендодатель вправе обязать демонтировать рекламную конструкцию в течение 3 часов и приостановить деятельность Арендатора до момента исполнения всех требований. Арендодатель оставляет за собой право не допустить к работам организации, к которым уже ранее были претензии по качеству/срокам работ.

Заявка на монтажные работы

Организация:

укажите название вашей организации и ответственное лицо с его контактными данными

Арендатор:

являетесь вы нашим арендатором?

Торговый центр

укажите название и адрес ТЦ, где планируется монтаж

Даты и время проведения монтажных работ:

ФИО монтажников

укажите

КОНТАКТЫ:

Ведущий менеджер отдела рекламы
службы аренды: Дарья Петравичене

Тел.: +7 (3852) 22-34-18, вн. 7282
тел: 8-929-326-57-53
почта: ar3@firstmall.ru